

Gerbeur manuel à fourches ajustables

# SDJA1500I

## FOURCHES AJUSTABLES

1500Kg / 1600mm

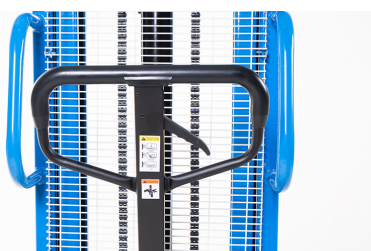


**1** ANNEE  
GARANTIE

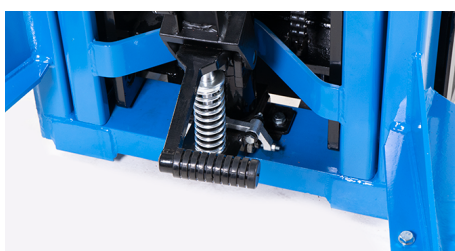


## Gerbeur manuel hydraulique SDJA-1500I

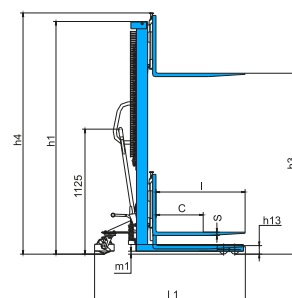
		SDJA-1500I
Capacité	kg	1500
Centre de charge	C (mm)	500
Hauteur réduite	h13 (mm)	90
Hauteur, mât abaissé	h1 (mm)	2090
Course d'élévation	h3 (mm)	1600
Hauteur, mât déployé	h4 (mm)	2090
Largeur hors tout	l1 (mm)	1680
Longueur hors tout, plate-forme relevée/abaissée	b1 (mm)	955
Dimensions des fourches	s/e/l (mm)	60/154/1070
Largeur entre fourches	b5 (mm)	310-930
Largeur d'allée pour palettes de 1000x1200 dans le sens de la largeur	Ast (mm)	2146
Largeur d'allée pour palettes de 800x1200 dans le sens de la longueur	Ast (mm)	2141
Rayon de giration, plate-forme relevée/abaissée	Wa (mm)	1235
Poids net	kg	270



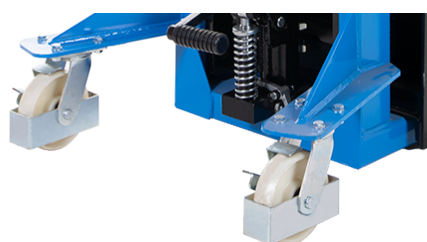
Préhension ergonomique en caoutchouc et une grille de protection qui assure la sécurité lors du fonctionnement.



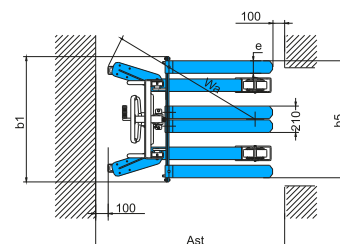
Une levée rapide et facile des palettes



Ajustement de fourches de 310 à 930mm



Roues directrices en nylon, système de freinage installé sur les roues directrices



- Équipé d'une pédale de levée qui permet une levée jusqu'à 1600 mm.
- Structure en acier profilé robuste.
- Fourches ajustable entre 310 et 930mm

- Equipé de double chaîne pour assurer l'équilibre et la stabilité
- Timon renforcé.
- Grille de protection.

### Innovex manutention Siège

Alger, Babezzouar

Tel: +213 560 05 05 24

E-mail: info@innovexalgerie.com

### Innovex Ouest

Oran, Bir el Djir

+213 560 05 05 26

ouest@innovexalgerie.com

**INNOVEX**<sup>®</sup>  
MANUTENTION



[www.innovexalgerie.com/manutention](http://www.innovexalgerie.com/manutention)