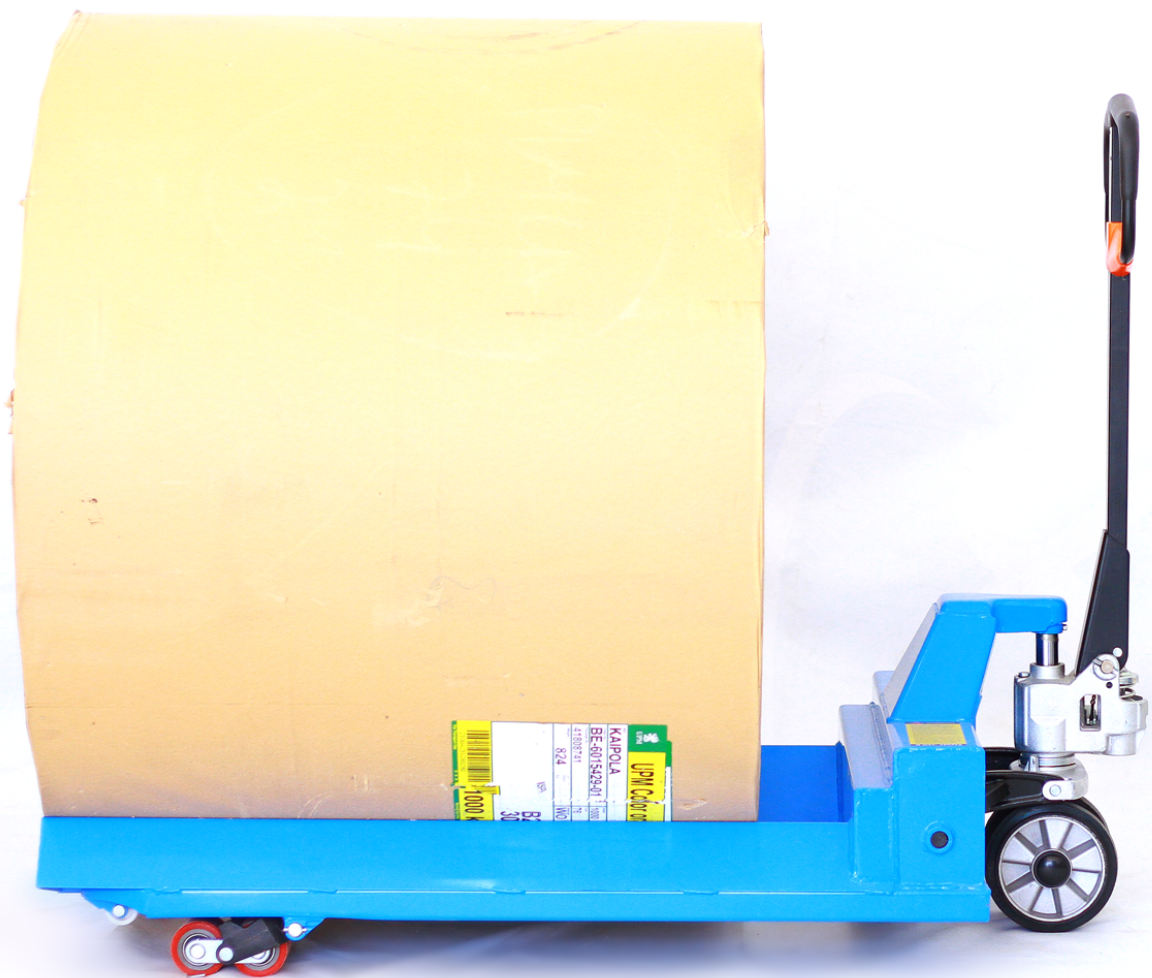


Transpalette porte bobine/cylinder

AC 20R500/700/1000

BOBINE / CYLINDER

2000Kg / 1150mm



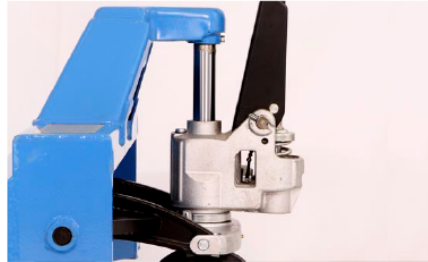
**1 ANNEE
GARANTIE**



Transpalette Bobine		AC20R500	AC20R700	AC20R1000
Modèle		AC20R500	AC20R700	AC20R1000
Capacité	kg	2000	2000	2000
Diamètre de bobine mini	mm	400	600	800
Diamètre de bobine maxi	mm	600	800	1200
Largeur totale des fourches	mm	760	850	1000
Roue de direction	mm	200x50	200x50	200x50
Galets	mm	80x70	80x70	80x70
Longueur de fourche	mm	1150	1150	1150



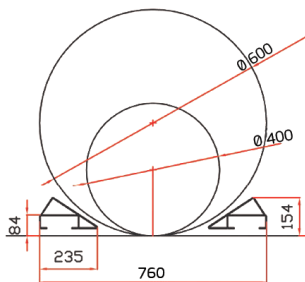
Préhension ergonomique en caoutchouc. Levier de manœuvre à trois positions pour levage, transport et abaissement.



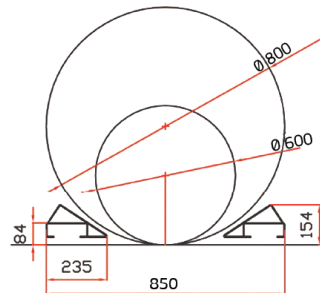
Pompe hydraulique galvanisée, une valve s'ouvre en cas de surcharge pour protéger la pompe.



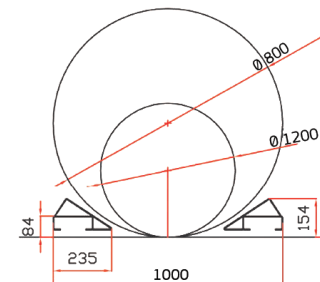
Le transpalette dispose de double galet pour un équilibre optimal.



AC20R500



AC20R700



AC20R1000

- Idéal pour les objets de forme cylindrique (fût, bobine...)
- Poignée ergonomique en haute résistance
- Descente en douceur pour un déplacement sécurisé
- Double galets pour une utilisation durable
- Roues grimpeuses
- Valve de surcharge



Innovex manutention Siège
Alger, Bab ezzouar
Tel: +213 560 05 05 24
E-mail: info@innovexalgerie.com

Innovex Ouest
Oran, Bir el Djir
+213 560 05 05 26
ouest@innovexalgerie.com

INNOVEX[®]
MANUTENTION



www.innovexalgerie.com/manutention