

Gerbeur électrique court

PS1529 HEAVY DUTY

1500Kg / 2900mm



1 ANNEE
GARANTIE



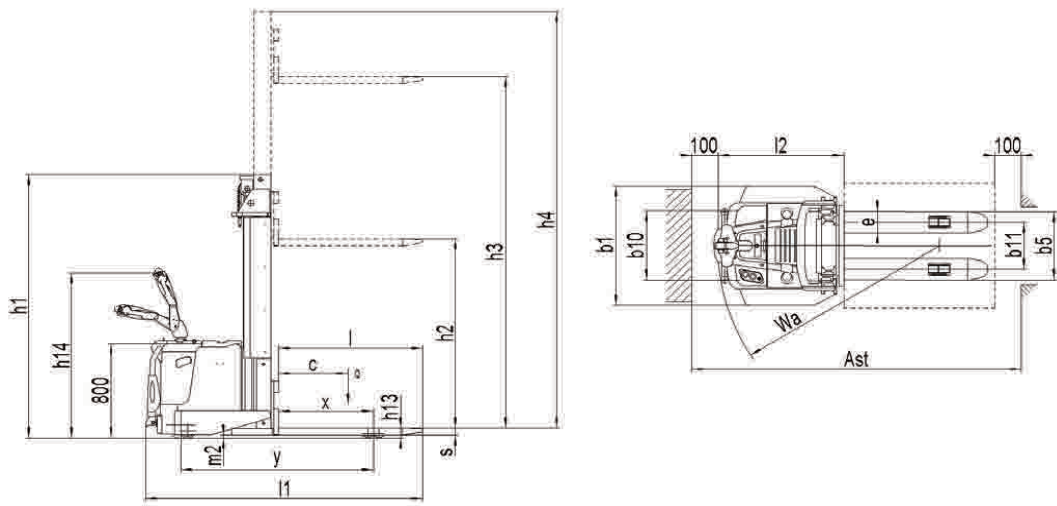
Gerbeur électrique PS1550 / PS1529

Identification	1.2	Modèle		PS 1529
	1.3	Traction		Batterie
	1.4	Type d'opérateur		Piéton
	1.5	Capacité de charge/charge nominale	Q (t)	1.5
	1.6	Distance du centre de gravité	C (mm)	600
	1.8	Distance du talon des fourches à l'axe des roues	X (mm)	755
	1.9	Empattement	Y (mm)	1407
Poids	2.1	Poids en ordre de marche, batterie incluse	kg	1095
	2.2	Charge à l'essieu, avec charge, roue motrice/stabilisatrices/bras-support	kg	1165/1430
	2.3	Charge par essieu, mât rétracté sans charge, roue motrice/roue bras-support	kg	735/360
Roues	3.1	Roue motrice/roue de bras-support		Polyurethane (PU)
	3.2	Dimension de roue avant	Ø x w (mm)	Ø 230x75
	3.3	Dimension de roue arrière	Ø x w (mm)	Ø 80x70
	3.4	Roues supplémentaires (dimensions)	Ø x w (mm)	Ø 124x60
	3.5	Roues, nombre avant/arrière (x = roues motrices)		1x+2/4
	3.6	Empattement roues bras-support	b10 (mm)	570
	3.7	Largeur de voie, arrière	b11 (mm)	390/505
Dimensions	4.2	Hauteur, mât abaissé	h1 (mm)	1950
	4.3	Levée libre	h2 (mm)	150
	4.4	Course d'élévation	h3 (mm)	2815
	4.5	Hauteur, mât déployé	h4 (mm)	3370
	4.9	Hauteur du timon en position de conduite, mini/maxi	h14 (mm)	1370/950
	4.15	Hauteur, fourche abaissée	h13 (mm)	85
	4.19	Longueur hors tout, plate-forme relevée/abaissée	l1 (mm)	1987 ¹
	4.20	Longueur jusqu'à l'avant des fourches, plate-forme relevée/abaissée	l2 (mm)	937 ¹
	4.21	Largeur hors tout	b1 (mm)	795
	4.22	Dimensions des fourches	s/e/l (mm)	60/180/1150
	4.25	Largeur entre fourches	b5 (mm)	570/685 ³
	4.32	Garde au sol, centre de l'empattement	m2 (mm)	25
	4.33	Largeur d'allée pour palettes de 1000x1200 dans le sens de la largeur	Ast (mm)	2447 ¹
4.34	Largeur d'allée pour palettes de 800x1200 dans le sens de la longueur	Ast (mm)	2397 ¹	
4.35	Rayon de giration, plate-forme relevée/abaissée	Wa (mm)	1598 ¹	
Données de performance	5.1	Vitesse de déplacement, avec/sans charge	Km/h	6.0/6.0
	5.2	Vitesse de levage, avec/sans charge	m/s	0.082/ 0.152 ²
	5.3	Vitesse de descente, avec/sans charge	m/s	0.108/0.95 ²
	5.4	Pente franchissable maxi, avec/sans charge 1)	%	6/12
	5.5	Capacité de charge pour un centre de gravité ≥ 2500mm	kg	kg
	5.6	Capacité de charge pour un centre de gravité ≥ 3200mm	kg	kg
	5.7	Capacité de charge pour un centre de gravité ≥ 3500mm	kg	kg
	5.8	Frein de service		Electromagnetique
Moteur électrique	6.1	Puissance nominale du moteur de traction (S2 60 min)	kW	1.3
	6.2	Puissance nominale du moteur de levage (S3 15 %)	kW	2.2 ²
	6.3	Batterie selon DIN 43531/35 /36 A, B, C, non		B,2PzS
	6.4	Tension de la batterie, capacité nominale K	V/Ah	24/210
	6.5	Poids de la batterie	kg	217
	6.6	Consommation électrique selon cycle VDI	kWh/h	2.36
Autres		Niveau sonore aux oreilles du conducteur conforme à EN 12 053	dB(A)	69

¹ Le modele PS1550 avec plate-forme pliable, les dimensions suivantes augmentent: l1+83mm/ l2+83mm/ Wa+93mm/ Ast+93mm

Gerbeur électrique PS1529

Désignation	Hauteur, mât abaissé h1 (mm)	Free Lifting h2 (mm)	Course d'élévation h3 (mm)	Hauteur, mât déployé h4 (mm)	Hauteur de levage h3+h13 (mm)
PS 1529					
Mât à deux etages FFL (Full-Free-Lift) Levée libre	1950	1480	2815	3370	2900



Poignée de commandes ergonomique avec bouton d'arrêt d'urgence central, il empêche que l'opérateur ne se retrouve coincé en faisant brièvement reculer le chariot lorsqu'il est activé.



Batterie de 24V une capacité jusqu'à 350Ah, haute performance pour une opération longue durée.



Bouton arrêt d'urgence, niveau de batterie et clés pour démarrage du gerbeur.



Espace de stockage diversifié, documents ou presse-papiers...etc.



Plate-forme avec bras de protection, les plateformes rembourrées garantissent la sécurité dans toutes les conditions d'utilisation.



Plate-forme pliable pour une grande flexibilité dans les espaces étroits.

- Capacité de 1.5T et hauteur de 2.9M
- Plate-forme pliable avec bras de protection.
- Levée / descente précises grâce à une pompe hydraulique électrique
- Manœuvrabilité souple avec timon en position haute.

- Accélérateur de vitesse progressive pour un déplacement souple
- Indicateur de charge/décharge de la batterie.
- Fonctions anti-recul et démarrage sur pentes.
- Commande de levage/descente fluide.

Innovex manutention

Adresse: 24 GP Sidi M'hamed babezzouar, Alger. Algerie

Tel: +213 560 05 05 24

Fax: +213 23 81 87 15

E-mail: info@innovexalgerie.com SAV: +213 560 883 128

INNOVEX[®]
MANUTENTION



www.innovexalgerie.com/manutention