

Gerbeur électrique à contrepoids

PS16CB

CONTREPOIDS

1600Kgs / 4000mm FFL – EPS



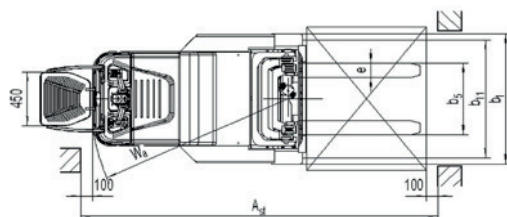
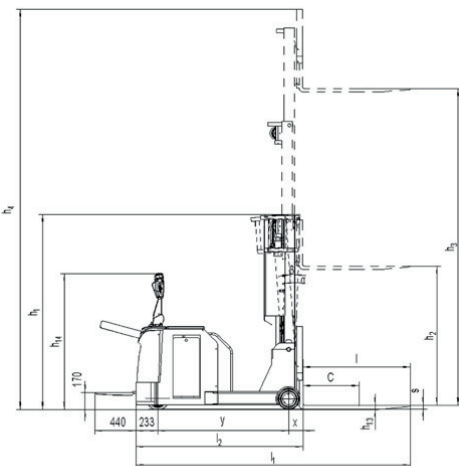
1 ANNEE
GARANTIE



Gerbeur électrique à contre poids PC 16CB

MÂT À TROIS ÉTAGES FFL

Identification	1.2	Modèle		PS 16CB
	1.3	Traction		Batterie
	1.4	Type d'opérateur		Piéton
	1.5	Capacité de charge/charge nominale	Q (tonne)	1600
	1.6	Distance du centre de gravité	C (mm)	500
	1.8	Distance du talon des fourches à l'axe des roues	X (mm)	150
	1.9	Empattement	Y (mm)	1450
Poids	2.1	Poids en ordre de marche, batterie incluse	kg	2265
	2.2	Charge à l'essieu, avec charge, roue motrice/roue stabilisatrices/roues bras-support	kg	381 / 3484
	2.3	Charge par essieu, mât rétracté sans charge, roue motrice/roues de bras-support	kg	1082 / 1182
Roues	3.1	Roue motrice/roue de bras-support		Polyuréthane (PU)
	3.2	Dimension de roue avant	Ø x w (mm)	Ø 250 / 82
	3.3	Dimension de roue arrière	Ø x w (mm)	Ø 230 x 100
	3.5	Roues, nombre avant/arrière (x = roues motrices)		1x / 2
	3.6	Empattement roues bras-support	b10 (mm)	/
Dimensions	4.2	Inclinaison mât/tablier de fourche avant/arrière	$\alpha/\beta(^{\circ})$	1.5 / 3.5
	4.2	Hauteur, mât abaissé	h1 (mm)	2600
	4.3	Levée libre	h2 (mm)	-
	4.4	Course d'élévation	h3 (mm)	4000
	4.5	Hauteur, mât déployé	h4 (mm)	4850
	4.9	Hauteur du timon en position de conduite, mini/maxi	h14 (mm)	4060
	4.15	Hauteur, fourche abaissée	h13 (mm)	60
	4.19	Longueur hors tout, plate-forme relevée/abaissée	l1 (mm)	2790
	4.20	Longueur jusqu'à l'avant des fourches, plate-forme relevée/abaissée	l2 (mm)	1840
	4.21	Largeur hors tout	b1 (mm)	1090
	4.22	Dimensions des fourches	s/e/l (mm)	35 / 100 / 950
	4.25	Largeur entre fourches	b5 (mm)	220 - 760
	4.32	Garde au sol, centre de l'empattement	m2 (mm)	52
	4.33	Largeur d'allée pour palettes de 1000x1200 dans le sens de la largeur	Ast (mm)	3210
	4.34	Largeur d'allée pour palettes de 800x1200 dans le sens de la longueur	Ast (mm)	3320
4.35	Rayon de giration, plate-forme relevée/abaissée	Wa (mm)	1705	
Données de performance	5.1	Vitesse de déplacement, avec/sans charge	km/h	7 / 8
	5.2	Vitesse de levage, avec/sans charge	m/s	120 / 200
	5.3	Vitesse de descente, avec/sans charge	m/s	300 / 200
	5.4	Pente franchissable maxi, avec/sans charge	%	6 / 15
	5.10	Freinage		Electromagnétique
Moteur électrique	6.1	Puissance nominale du moteur de traction (S2 60 min)	kW	2.6
	6.2	Puissance nominale du moteur de levage (S3 15 %)	kW	3.0 / 3.2
	6.3	Batterie selon DIN 43531/35 /36 A, B, C, non		DIN
	6.4	Tension de la batterie, capacité nominale K	V/Ah	24 / 270
	6.5	Poids de la batterie	kg	285
	6.6	Consommation électrique selon cycle VDI	kWh/h	1.88
	8.1	Type de commande		AC
	8.4	Niveau sonore aux oreilles du conducteur conforme à EN 12 053	dB(A)	68





Timon ergonomique de marque Allemande Rema, améliorée et une fiabilité accrue du système de contrôle. Il a été intégré à la direction assistée électrique en standard.



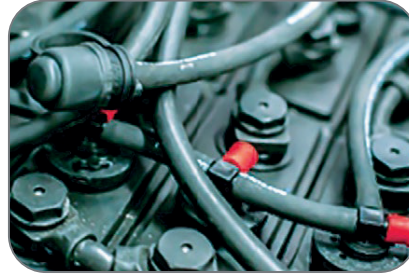
Le moteur de traction AC, conçu et produit par Schabmüller, est combiné au réducteur haut de gamme ZF et au frein électromagnétique. Le groupe moteur permet une vitesse de traction jusqu'à 8 km / h.



La direction assistée électrique (EPS) permet un contrôle précis et rapide de la position de la roue directrice ainsi qu'une fiabilité et une sécurité optimales.



Levée et descente proportionnelles par pompe de marque HPI, garantit une précision lors de l'élévation ou de la descente des fourches la manutention de charges fragiles.

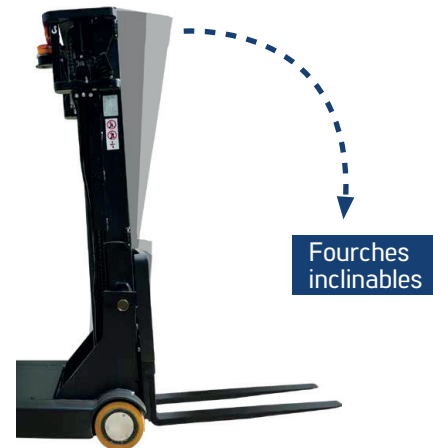


Batterie de 24V, une capacité jusqu'à 270Ah, haute performance pour une grande autonomie.



L'extraction latérale de la batterie permet d'assurer son remplacement simple, rapide et efficace.

- Gerbeur à contrepoids à direction assistée, d'une capacité de 1,6T.
- Triplex mât à levage libre (FFL, full free lift) jusqu'à 4000mm.
- Plate-forme pliable avec bras de protection.
- Adapté à la manipulation des palettes fermées, il garantit un accès facile et une grande flexibilité d'utilisation.
- Levée/descente précises grâce à une pompe hydraulique électrique.
- Manœuvrabilité souple avec timon en position haute.
- La structure sur amortisseur de la plateforme autoportante rend les opérations plus confortables.
- La plateforme et les bras de protection sont rabattables ainsi que la nouvelle structure interne du châssis, permettent de réduire au maximum la longueur totale du gerbeur et d'obtenir un rayon de braquage plus réduit.
- Le positionnement précis des charges est rendu possible grâce à la commande de levée proportionnelle.



- Accélérateur de vitesse progressive.
- Indicateur de charge/décharge de la batterie.
- Fonctions anti-recul et démarrage sur pentes.
- Commande de levage/descente fluide.
- Capacité de batterie 24V / 270Ah.

Innovex manutention Siège

Ennahkla section 06 GP 50
Zone industrielle Réghaïa, Alger

Tél: 0560 05 05 24
0560 05 05 29
0560 32 53 79

E-mail: info@innovexalgerie.com

Innovex Ouest

04 Boulevard bouchikh, (Fernand ville)
Bir El Djir, Oran

0560 05 05 26
0560 05 05 27

ouest@innovexalgerie.com

INNOVEX[®]
MANUTENTION

