

Gerbeur électrique

# PSE12N Li-ion

ECONOMY

1200Kgs / 3600mm Mât Duplex



**1** ANNEE  
GARANTIE



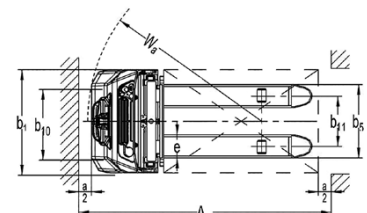
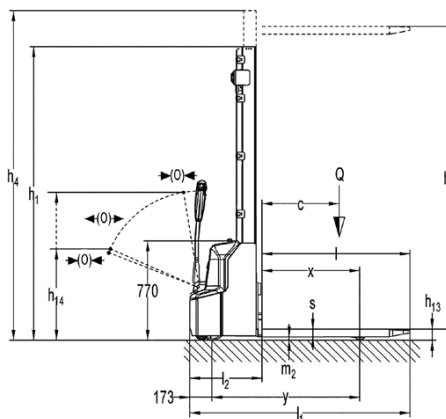
# Gerbeur électrique PSE 12N - Li-ion

MÂT À DEUX ÉTAGES

<b>Identification</b>	1.2	Modèle		<b>PS E12N</b> Électrique Piéton		
	1.3	Traction				
	1.4	Type d'opérateur				
	1.5	Capacité	Q (tonne)		1.2	
	1.6	Distance du centre de gravité	C (mm)		600	
	1.8	Distance du talon des fourches à l'axe des roues	X (mm)		760	
	1.9	Empattement	Y (mm)		1187	
	<b>Poids</b>	2.1	Poids en ordre de marche, batterie incluse		kg	670
		2.2	Charge à l'essieu, avec charge, roue motrice/roue stabilisatrices/roues bras-support		kg	560 / 1225
2.3		Charge par essieu, mât rétracté sans charge, roue motrice/roues de bras-support	kg	440 / 195		
<b>Roues</b>	3.1	Roue motrice/roue de bras-support		Polyuréthane (PU)		
	3.2	Dimension de roue avant	Ø x w (mm)	Φ210×70		
	3.3	Dimension de roue arrière	Ø x w (mm)	Ø 84 x 93		
	3.4	Roues supplémentaires (dimensions)	Ø x w (mm)	Ø 100 x 50		
	3.5	Roues, nombre avant/arrière (x = roues motrices)		1x+1/2		
	3.6	Empattement roues bras-support	b10 (mm)	550		
	3.7	Largeur de voie, arrière	b11 (mm)	400 / 515		
<b>Dimensions</b>	4.2	Hauteur, mât abaissé	h1 (mm)	2320		
	4.3	Levée libre	h2 (mm)	---		
	4.4	Course d'élévation	h3 (mm)	3514		
	4.5	Hauteur, mât déployé	h4 (mm)	4037		
	4.5	Levée initiale	h5 (mm)	120		
	4.9	Hauteur du timon en position de conduite, mini/maxi	h14 (mm)	710 / 1150		
	4.15	Hauteur, fourche abaissée	h13 (mm)	86		
	4.19	Longueur hors tout, plate-forme relevée/abaissée	l1 (mm)	1710		
	4.20	Longueur jusqu'à l'avant des fourches, plate-forme relevée/abaissée	l2 (mm)	600		
	4.21	Largeur hors tout	b1 (mm)	800		
	4.22	Dimensions des fourches	s/e/l (mm)	60/180/ 1150		
	4.25	Largeur entre fourches	b5 (mm)	570		
	4.32	Garde au sol, centre de l'empattement	m2 (mm)	20		
	4.33	Largeur d'allée pour palettes de 1000x1200 dans le sens de la largeur	Ast (mm)	2237		
	4.34	Largeur d'allée pour palettes de 800x1200 dans le sens de la longueur	Ast (mm)	2185		
4.35	Rayon de giration, plate-forme relevée/abaissée	Wa (mm)	1390			
<b>Données de performance</b>	5.1	Vitesse de déplacement, avec/sans charge	km/h	4.5 / 4.7		
	5.2	Vitesse de levage, avec/sans charge	m/s	120 / 190		
	5.3	Vitesse de descente, avec/sans charge	m/s	110 / 130		
	5.8	Capacité de charge pour un centre de gravité ≥ 3200 à 3600mm / 2900 à 3400mm	%	5 / 10		
	5.10	Freinage		Électromagnétique		
<b>Moteur électrique</b>	6.1	Puissance nominale du moteur de traction (S2 60 min)	kW	0.65		
	6.2	Puissance nominale du moteur de levage (S3 15 %)	kW	2.2		
	6.3	Batterie selon DIN 43531/35 /36 A, B, C, non		No		
	6.4	Tension de la batterie, capacité nominale K	V/Ah	24 / 60 Li-ion		
	6.5	Poids de la batterie	kg	19		
	6.6	Consommation électrique selon cycle VDI	kWh/h	0.8		
<b>Autres</b>	8.1	Type de commande		DC		
	8.4	Niveau sonore aux oreilles du conducteur conforme à EN 12 053	dB(A)	<70		

## PSE12N LI 3600

h3 (mm)	Q (kg)	
	700	500
3600	700	500
3200	800	600
2900	1000	800
2500	1200	1000
<b>cdg (mm)</b>	600	700



## Timon ergonomique et intelligent

Le timon est équipé d'un vérin à gaz de série, pour augmenter le confort de fonctionnement et la sécurité dans les gerbeur, le PSE12N est équipé de la fonction de réduction de vitesse automatique dans les virages.

Interrupteur tortue

Mise en service  
par code PIN



Indicateur de décharge batterie  
Horamètre / Code diagnostic



FACE  
AVANT



FACE  
ARRIÈRE

Arrêt homme-mort

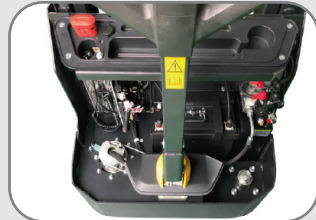
Papillon  
marche AV / AR

Interrupteurs  
de levée  
et de descente

Une capacité de charge jusqu'à 1200kg avec une aptitude de surmonter des rampes d'un angle de 5/10% (Avec charge/Sans charge) ce qui facilite la manœuvrabilité du gerbeur dans les quais de chargement et le déplacement dans les entrepôt dans différentes conditions



Le timon est composé de PA6 à 30% de fibre de verre, ayant une résistance élevée.



Accès pratique et rapide à n'importe quel composant du gerbeur, aucun élément n'est situé dans des zones difficiles d'accès. Aucun outil spécial n'est requis



Batteries en lithium sans entretien avec capacité de 24 V 60 Ah lithium LifePO4 batterie avec BMS. Batterie au lithium a bornes de connexion avec vis et située à l'intérieur d'un boîtier en acier.



Le PSE12N est équipé d'un chargeur 25 Ah. Le temps de charge standard est de 2 h 30. Le chargement d'appoint est possible.

### Innovex manutention Siège

Alger, Babezzouar

Tel: +213 560 05 05 24 / 29

E-mail: info@innovexalgerie.com

### Innovex Ouest

Oran, Bir el Djir

+213 560 05 05 26 / 27

ouest@innovexalgerie.com

**INNOVEX**<sup>®</sup>  
MANUTENTION



www.innovexalgerie.com/manutention